

**Libus | BLS**

MÁSCARA REUTILIZABLE

**BLS 5600**



+++

MÁSCARA REUTILIZABLE

# BLS 5600

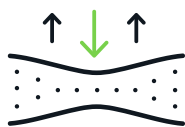
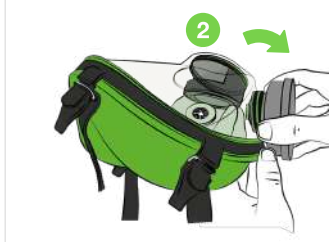
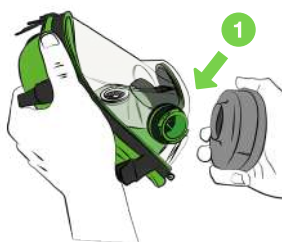
Máscaras completa serie **BLS 5000** de caucho termoplástico. Se caracterizan por un **elevado factor de protección al ser utilizadas en combinación con filtros de conexión bayoneta b-lock** (serie BLS 200) para gases, vapores y partículas.

[VER VÍDEO](#)

# CONEXIÓN BAYONETA B-LOCK

Conexión intuitiva que permite una **sujeción rápida y segura de la máscara.**

Dispone de un **mecanismo de bloqueo** que permite al usuario saber si el filtro se ha colocado correctamente.



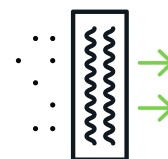
Diseño confortable



Protección ante gases



Reutilizable

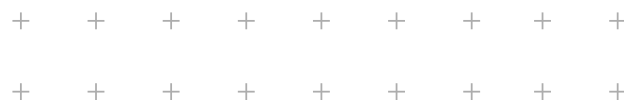


Filtros de partículas



## SELLADO FACIAL EN TERMOPLÁSTICO

- Tiene una superficie agradable al tacto.
- Más fácilmente reciclable.





## ARNÉS

El **arnés se fija en 6 puntos** directamente en el cuerpo rígido de la máscara con el fin de no deformar el sellado facial. Permite **distribuir el peso de la máscara** uniformemente **sin dejar marcas en la cara.**

### 1 VISOR

Clase óptica 1 (EN 166), permite un **campo visual panorámico sin distorsiones ópticas.** Un tratamiento de vitrificación en su superficie hace que sea **resistente a los arañazos.**

### 2 SELLADO FACIAL

Disponibles en elástomero termoplástico **con certificación de la FDA para una mayor seguridad.**

### 3 ANTI EMPAÑAMIENTO

Diseñado para evitar el empañamiento del visor por medio del **control de flujos de aire frío y caliente dentro de la máscara,** en lugar de los habituales tratamientos superficiales que se pueden dañar con facilidad.



# DATOS TÉCNICOS + + +

Clase de dispositivo	Clase óptica en 166	Conexión	Talles
2	(1) Visor Panorámico	Bayoneta (b-lock)	Disponible en talla M

FPN (filtros de partícula y combinados)	NPF (filtros gas)
1000*TLV(P3)	2000*TLV

TRANSPORTE				
Código	Peso	Cantidad / Envase	Cantidad / Embalaje	Cantidad / Embalaje
1051728	570g	1	4	3,08 Kg

## MODELOS DISPONIBLES



Máscara completa  
BLS 5600



Máscara completa  
BLS 5700

## DISPOSITIVOS CON LA MISMA CONEXIÓN



Media máscara  
BLS 4000 Next S



Media máscara  
BLS 4000 Next R

## DISPOSITIVOS COMPATIBLES



Filtros serie  
BLS 200



Filtros planos  
serie BLS 201

+	+	+	+	+	+	+	+	+	+
+	+	+	+	+	+	+	+	+	+
+	+	+	+	+	+	+	+	+	+
+	+	+	+	+	+	+	+	+	+

## GUÍA PARA LA SELECCIÓN SELLADO FACIAL EN TERMOPLÁSTICO

Tiene una superficie agradable al tacto.

### COMPLETA VS MEDIA MÁSCARA

- Proporciona un Factor de Protección Nominal mucho más alto.
- Protege la cara y los ojos del polvo, astillas, golpes mecánicos y productos químicos.
- Admite filtros con un peso total superior a 300 g.

### CERTIFICACIONES

- ✓ Certificadas según el Reglamento Europeo 2016/425 (Equipos de Protección Individual)
- ✓ Certificadas y controladas según el Anexo D en Italcert S.r.l. (Organismo Acreditado no 0426)
- ✓ Certificadas como EPI de Categoría III, de acuerdo con la norma armonizada EN 136:1998
- ✓ Marcadas CE El Sistema de Gestión de BLS está certificado ISO 9001.

### MATERIALES + + +

- ✓ **SELLADO FACIAL BLS 5600:**  
Elastómero termoplástico (TPE).



PROTECCIÓN CONTRA AMBIENTES NOCIVOS

- ✓ **MEDIA MÁSCARA INTERIOR:**  
TPE blando.



PROTECCIÓN CONTRA PARTÍCULAS

- ✓ **VISOR:**  
Policarbonato (PC) + vitrificación.

- ✓ **SOPORTE DE FILTROS:**  
Poliamida (PA).

- ✓ **ARNÉS:**  
EPDM.



POLVO

*Todos los componentes en contacto con el rostro del usuario están exentos de LATEX natural.*



# ***Libus* | BLS**

***FEEL FREE TO BREATHE***

